



Lighting Thermal solutions

LED照明放熱コンポーネント



Lighting Thermal solutions

標準品01 5W~18W

Φ35mm~90mm

鍛造フィンシリーズ

材質:A1070 / 表面処理:アルマイト



型番	FR035	FR035A	FR045
寸法 (mm)	Φ35 x 30	Φ35 x 45	Φ45 x 62
ベース厚 (mm)	5	5	10
重量 (g) ±3%	23	33	90
参考：設計容量 (W)	5W	5~7W	6~8W



型番	FR050A	FR050B	FR071B
寸法 (mm)	Φ50x50	Φ50x50	Φ71x50
ベース厚 (mm)	5	5	5
重量 (g) ±3%	65	70	150
参考：設計容量 (W)	6~8W	10W	15W



型番	FR080	FR084	FR090
寸法 (mm)	Φ80 x 55	Φ84 x 60	Φ90 x 60
ベース厚 (mm)	5	5	5
重量 (g) ±3%	205	190	200
参考：設計容量 (W)	18W	20W	15~18W

※参考設計容量は放熱フィン露出、フィン天側LED下向き。使用環境・実装状態での温度評価は必要です。

標準品02 20W~50W

Φ95mm~151mm

鍛造フィンシリーズ

材質:A1070 / 表面処理:アルマイト



型番	FR095	FR105	FR111
寸法 (mm)	Φ95 x 60	Φ105 x 40	Φ111 x 50
ベース厚 (mm)	5	3.5	5
重量 (g) ±3%	320	250	278
参考：設計容量 (W)	35W	20W	30W



型番	FR111B	FR120A	FR120B
寸法 (mm)	Φ111 x 70	Φ120x65	Φ120x70
ベース厚 (mm)	5	7	10
重量 (g) ±3%	370	570	540
参考：設計容量 (W)	40W	45W	45W



型番	FR0120C	FR133	FR151
寸法 (mm)	Φ120x60	Φ133 x 70	Φ151 x 50
ベース厚 (mm)	7	10	5
重量 (g) ±3%	420	670	507
参考：設計容量 (W)	40W	50W	45W

※参考設計容量は放熱フィン露出、フィン天側LED下向き。使用環境・実装状態での温度評価は必要です。

標準品03 50W~150W

□125mm~128mm

Φ150mm~210mm

鍛造フィンシリーズ

材質:A1070 / 表面処理:アルマイト



型番	FR150	FR163	FR210HP
寸法 (mm)	Φ150 x 70	Φ163 x 70	Φ210 x 37
ベース厚 (mm)	10	10	7
重量 (g) ±3%	850	1010	1250
参考：設計容量 (W)	60W	65W	80W



型番	FR210	FR210B	FR210C
寸法 (mm)	Φ210 x 37	Φ210 x 66	Φ210 x 87
ベース厚 (mm)	7	6	7
重量 (g) ±3%	1250	1185	1560
参考：設計容量 (W)	80W	110W	150W



型番	FS125	FS128
寸法 (mm)	125 x 125 x 63	128x128 x 35
ベース厚 (mm)	9	8
重量 (g) ±3%	735	560
参考：設計容量 (W)	60W	50W

※参考設計容量は放熱フィン露出、フィン天側LED下向き。使用環境・実装状態での温度評価は必要です。

標準品04 100W~250W

Φ210mm

スタンピング丸形シリーズ

材質:A1050 / 表面処理:アルマイト



型番	SR100	SR150	SR200
寸法 (mm)	Φ210 x 85	Φ210 x 125	Φ210 x 165
ベース厚 (mm)	5	5	5
表面積 (mm ²)	429156	1041997	1212070
重量 (g) ±3%	950	1300	1700
参考: 設計容量 (W)	100W	150W	200W

ヒートパイプ付



ヒートパイプ付



型番	SR200HP	SR250HP
寸法 (mm)	Φ210 x 125	Φ210 x 165
ベース厚 (mm)	5	5
表面積 (mm ²)	1041997	1212070
重量 (g) ±3%	1250	1650
参考: 設計容量 (W)	200W	250W

※参考設計容量は放熱フィン露出、フィン天側LED下向き。使用環境・実装状態での温度評価は必要です。

標準品05 250W~500W

Φ300mm

スタンピング丸形シリーズ

材質:A1050 / 表面処理:アルマイト

マルチチップ用



型番	SR250-3M	SR300-3M
寸法 (mm)	Φ300 x 115	Φ300 x 165
ベース厚 (mm)	5	5
表面積 (mm ²)	1335810	1997348
重量 (g) ±3%	2804	3650
参考: 設計容量 (W)	250W	300W

ヒートパイプ付



ヒートパイプ付



型番	SR400HP-3M	SR500HP-3M
寸法 (mm)	Φ300 x 205	Φ300 x 265
ベース厚 (mm)	5	5
表面積 (mm ²)	2513340	3253080
重量 (g) ±3%	4560	5680
参考: 設計容量 (W)	400W	500W

※参考設計容量は放熱フィン露出、フィン天側LED下向き。使用環境・実装状態での温度評価は必要です。

標準品06 250W~500W

Φ300mm

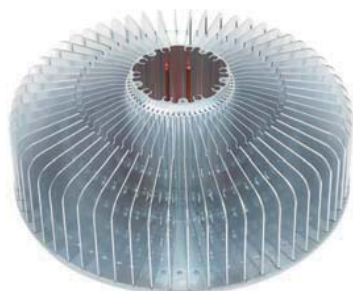
スタンピング丸形シリーズ

材質:A1050 / 表面処理:アルマイト

COBモジュール用



ヒートパイプ付



ヒートパイプ付



型番	SR250HP-3S	SR300HP-3S
寸法 (mm)	Φ300 x 115	Φ300 x 165
ベース厚 (mm)	5	5
表面積 (mm ²)	1335810	1997348
重量 (g) ±3%	2804	3650
参考: 設計容量 (W)	250W	300W

ヒートパイプ付



ヒートパイプ付



型番	SR400HP-3S	SR500HP-3S
寸法 (mm)	Φ300 x 205	Φ300 x 265
ベース厚 (mm)	5	5
表面積 (mm ²)	2513340	3253080
重量 (g) ±3%	4560	5680
参考: 設計容量 (W)	400W	500W

※参考設計容量は放熱フィン露出、フィン天側LED下向き。使用環境・実装状態での温度評価は必要です。

標準品07 100W~250W

COBモジュール用

スタンピング角形シリーズ

材質:A1050・1100・6063 / 表面处理:アルマイト・電着塗装



型番	SS100HP	SS150-V2
寸法 (mm)	240 x 140 x 78	244 x 200 x 100
表面積 (mm ²)	751376	1333800
重量 (g) ±3%	1400	1900
参考: 設計容量 (W)	100W	150W



型番	SS150HP	SS200-V2
寸法 (mm)	240 x 210 x 78	290 x 200 x 110
表面積 (mm ²)	1138915	11975511
重量 (g) ±3%	2100	3090
参考: 設計容量 (W)	150W	200W



型番	SS200HP	SS250
寸法 (mm)	240 x 280 x 78	400 x 200 x 110
表面積 (mm ²)	1497604	2667600
重量 (g) ±3%	2800	4180
参考: 設計容量 (W)	200W	250W

※参考設計容量は放熱フィン露出、フィン天側LED下向き。使用環境・実装状態での温度評価は必要です。

標準品08 100W~280W

マルチチップ用

スタンピング角形シリーズ

材質:A1050・1100・6063 / 表面処理:アルマイト・電着塗装



型番	SS100	SS150
寸法 (mm)	240 x 140 x 78	240 x 210 x 78
表面積 (mm ²)	844071	1264126
重量 (g) ±3%	1420	2130
参考:設計容量 (W)	100W	150W



型番	SS150-V2	SS200
寸法 (mm)	244 x 200 x 100	240 x 280 x 78
表面積 (mm ²)	1556100	1684182
重量 (g) ±3%	2185	2840
参考:設計容量 (W)	180W	150W



型番	SS200-V2	SS250
寸法 (mm)	290 x 200 x 110	400 x 200 x 110
表面積 (mm ²)	2003799	2667600
重量 (g) ±3%	3195	4315
参考:設計容量 (W)	230W	280W

※参考設計容量は放熱フィン露出、フィン天側LED下向き。使用環境・実装状態での温度評価は必要です。

標準品09 60W~400W

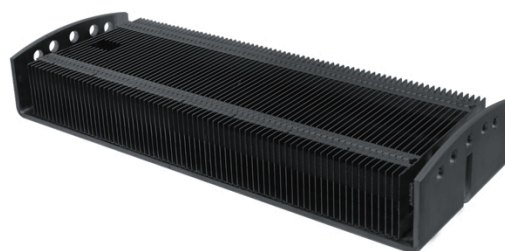
マルチチップ用

スタンピング角形シリーズ

材質:A1050・1100・5052・6063 / 表面処理:アルマイト・電着塗装



型番	SS60	SS80
寸法 (mm)	165 x 171x57.5	244 x 140x50
表面積 (mm ²)	528047	625738
重量 (g) ±3%	1000	1000
参考:設計容量 (W)	60W	80W



型番	SS80PLUS	SS120
寸法 (mm)	244 x 140x100	368 x 133x60
表面積 (mm ²)	1171250	1047000
重量 (g) ±3%	1470	1720
参考:設計容量 (W)	130W	120W



使用例



型番	SS120PLUS	SS400
寸法 (mm)	370 x 134x115	400 x 270x110
表面積 (mm ²)	1984900	3912600
重量 (g) ±3%	2930	5750
参考:設計容量 (W)	200W	400W

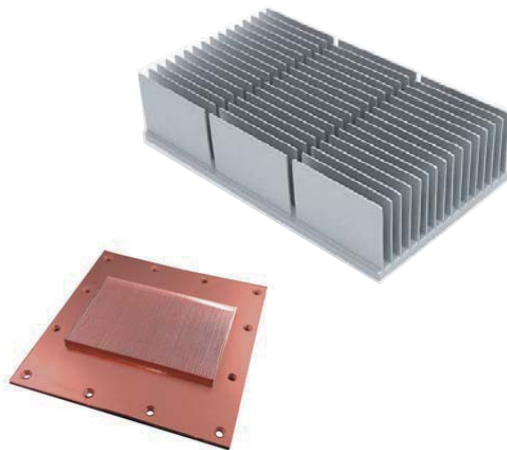
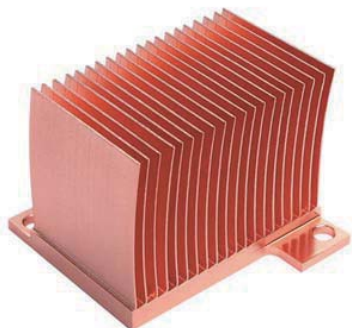
※参考設計容量は放熱フィン露出、フィン天側LED下向き。使用環境・実装状態での温度評価は必要です。

カスタム 01

スカイヴフィン・アルミダイキャスト・放熱ケース

スカイヴフィン

材質:C1100・A6063 / 表面処理:アルマイト



アルミダイキャスト

材質:ADC12



放熱ケース

材質:A6063・A5052 / 表面処理:アルマイト



カスタム 02

冷間鍛造・アルミ押出

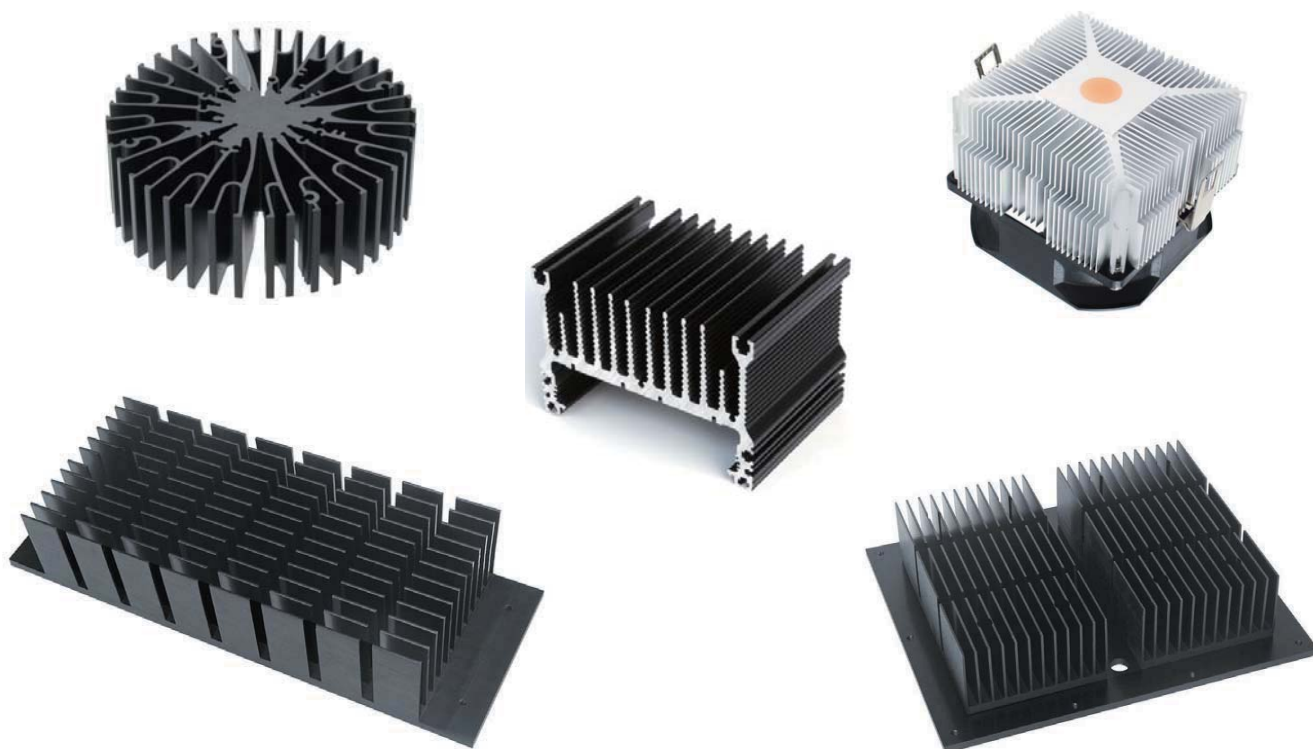
冷間鍛造

材質:A1070 / 表面処理:アルマイト



アルミ押出

材質:A6063 / 表面処理:アルマイト



カスタム 03

ヒートパイプモジュール・コールドプレート

ヒートパイプモジュール



コールドプレート

